



# Traitement du bois, m erule

*Pour vivre en s curit   
dans sa maison*

# Traitement du bois, m\u00e9rulle

## Qu'est ce que le traitement du bois ?

Le traitement du bois consiste \u00e0 \u00e9liminer les insectes xylophages ou vers du bois (vrillettes, capricornes) habitants dans la charpente de votre maison. En effet, le bois est premi\u00e8rement rong\u00e9 par des larves qui grandissent, une fois adultes, elles deviennent des insectes et prennent leurs vols. Alors, on aper\u00e7oit des trous \u00e0 la surface du bois ainsi qu'une coulure de sciure qui est une \u00e9jection de bois dig\u00e9r\u00e9.



## Pourquoi traiter ?

Une fois le bois mang\u00e9 par les vers, il est fragilis\u00e9 et m\u00eame parfois dangereux. En particulier lorsque ces derniers s'attaquent aux structures de la maison. Il est donc primordial de se pr\u00e9occuper de votre s\u00e9curit\u00e9 ainsi que celle de votre entourage.



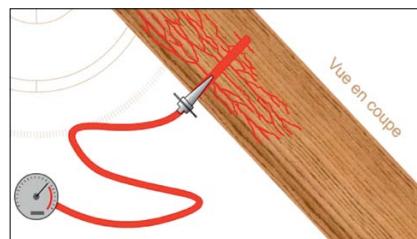
## O\u00f9 traiter ?

Les zones \u00e0 traiter sont g\u00e9n\u00e9ralement les charpentes, poutres (solives) et les \u00e9l\u00e9ments des fa\u00e7ades en madriers des chalets. Il arrive aussi que les insectes xylophages s'attaquent aux meubles et tous autres objets en bois.



## Comment traiter le bois ?

Afin que le traitement se fasse de mani\u00e8re optimale, il est important que le bois soit nettoy\u00e9 et d\u00e9poussi\u00e9r\u00e9. Le premier traitement se fait m\u00e9caniquement par infiltration d'insecticide dans le bois, le produit est inject\u00e9 sous pression contr\u00f4l\u00e9e et va faire barrage \u00e0 l'int\u00e9rieur du bois. La seconde \u00e9tape est un traitement de surface par aspersion qui consiste \u00e0 agir sur l'ensemble des zones externes du bois.



Pose de l'injecteur et injection de la mati\u00e8re active.

## Quels sont les produits \u00e0 utiliser ?

Nous travaillons en collaboration avec la soci\u00e9t\u00e9 CHIMIBAT S\u00e1rl qui a con\u00e7u des produits appropri\u00e9s agissant contre les insectes xylophages. Le produit PARAXYL Ipc 55 est fabriqu\u00e9 en Suisse pour \u00e9liminer les insectes qui d\u00e9truisent le bois. Il a \u00e9galement \u00e9t\u00e9 test\u00e9 par l'EMPA contre les capricornes, vrillettes et lyctus. Ce produit prot\u00e8ge efficacement les bois neufs et anciens de toutes nouvelles attaques.



## Combien ça coûte et pourquoi investir ?

Traiter une charpente revient nettement moins cher que la rénovation totale de celle-ci. C'est une mise en valeur du patrimoine, une plus value pour le bâtiment et aussi une déduction fiscale. Pour une bonne prévention, une expertise est nécessaire pour détecter les vers du bois. Sur une charpente saine, nous conseillons un traitement préventif par aspersion sur tous les bois accessibles. Si elle est infectée, selon le degré d'attaque, nous vous recommandons un traitement curatif par injections dans les pièces visiblement attaquées et une aspersion sur l'ensemble de la structure. Mieux vaut prévenir que guérir.



## Et aussi ?

Si on l'appelle la lèpre des maisons, c'est pour mieux décrire l'acuité de ses méfaits et l'étendue de ses dommages. Elle, c'est la méréule que les charpentiers et pourtrains des maisons ont bien raison de craindre. L'homme la côtoie depuis des siècles. Nous la combattons depuis son existence et vous proposons de l'expertise au pilotage de chantier et bien entendu à l'éradication de cet hôte si redouté des propriétaires.



## Pour ces assainissements, ProRenova vous recommande son partenaire :



### Paraxyl Sàrl

Alain Jotterand  
Rte de la Chocolatière 25 | 1026 Echandens  
Tél. 021 701 41 11 | Fax 021 701 41 12 |  
Mobile 079 621 40 90  
info@paraxyl.ch | www.paraxyl.ch

